

第八集：維梅爾 (Jan Vermeer, 1632-1675)

1. 盛年成名，創作豐盈；晚景淒涼，幾無創作

維梅爾與前輩畫家林布蘭的人生境遇相似：前半生功成名就，後半生淒涼窮困。他出生在荷蘭代爾夫特的中產家庭，四十歲之前的人生諸事順遂：婚姻和美，創作豐盈，名利雙收。1672年，荷蘭社會經濟陷入困境，維梅爾的收入大減，短短三年後便因急病離世，引人唏噓。

2. 見證17世紀荷蘭美術黃金年代

維梅爾與林布蘭並稱為荷蘭美術黃金時代的偉大畫家。在他們活躍的17世紀，荷蘭是世界上最富庶的國家之一，在商業、科學和藝術等領域均居於領先地位。當時，因商業發展，人們生活富足，風俗畫備受歡迎，映照社會與時代景狀。維梅爾的《倒牛奶的女僕》等作品即是例證。

3. 描繪寧靜和諧的室內場景，畫中主角以女性為主

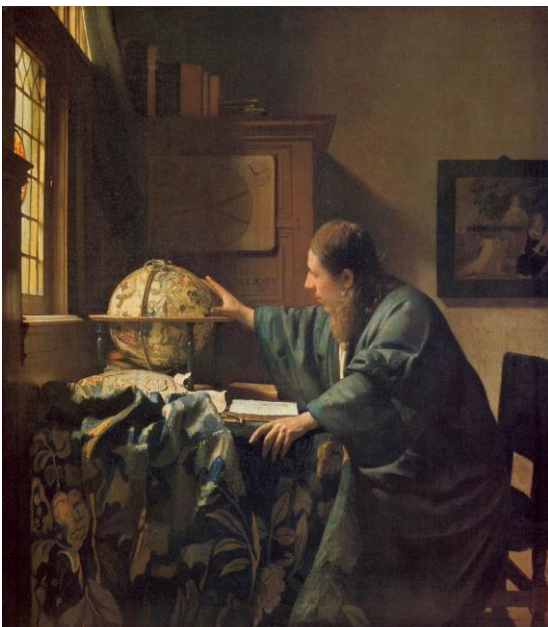
維梅爾的作品極富辨識度：他的大部分畫作均描繪諧和安寧的室內場景，通常佈局簡單、尺寸不大，卻因畫家對於光影和色彩的巧妙運用，產生過目難忘的效果。維梅爾畫中主角以女性為主，尤其喜歡描畫女性在室內勞作或休閒的場面，突顯女性溫柔優雅的形象。



《戴珍珠耳環的少女》，創作於 1665 年，現藏於荷蘭海牙莫瑞泰斯皇家美術館。



《倒牛奶的女僕》，創作於 1658-1660 年間，現藏於荷蘭阿姆斯特丹國家博物館。



《天文學家》，創作於 1668 年，現藏於巴黎羅浮宮。