

第十四集：高更（Paul Gauguin，1848-1903）

1. 「後印象派」知名藝術家

大部分藝術史學者將高更歸於「後印象派」之中，這一創作流派由印象派發展而來，不再滿足於單純呈現自然中的光影，更加希望以繪畫創作抒發藝術家的感受與情感。

2. 與梵高的「相愛相殺」

高更與梵高的相識、相交直至反目，成為藝術史上一段知名的、常談常新的往事。1888年，梵高邀請高更前往他居住的法國南部小鎮阿爾創作並生活，兩位性情迥異的藝術家卻不斷爆發矛盾，梵高甚至割下自己的一隻耳朵以威脅高更。儘管兩人的友誼破裂，但高更在相當程度上影響並啟發了梵高的藝術創作。

3. 「原始主義」奠基人，晚年在大溪地的生活與創作

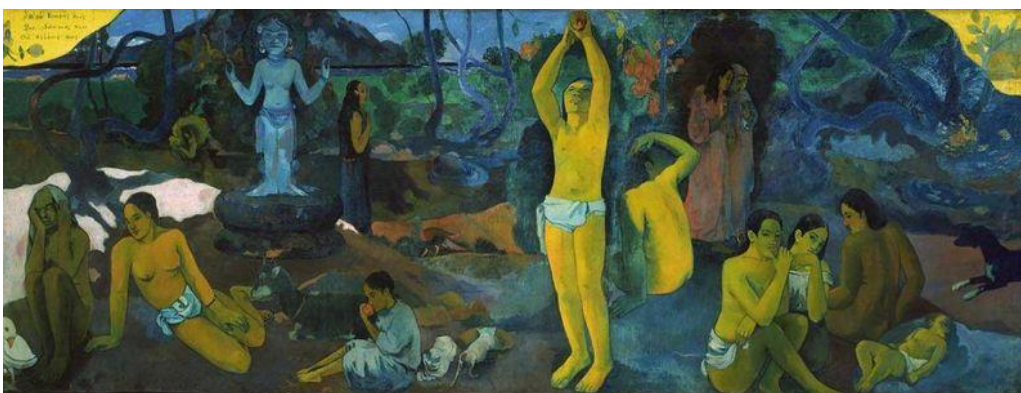
離開梵高後，高更去往法國殖民地大溪地旅行。那裡的土著生活與自然風光啟發了他的創作，他的代表作如《佈道後的視覺》、《我們從何處來？我們是誰？我們向何處去？》均是在那一時期創作而成。高更逃離現代文明、轉入原始荒蠻的世界中探索，也為之後的「原始主義」藝術發展奠定基礎。



《佈道後的異像》
創作於 1888 年，現藏蘇格蘭國家美術館



《沙灘上的大溪地》
創作於 1891 年，現藏奧賽博物館



《我們從何處來？我們是誰？我們往哪裡去？》
創作於 1897 年，現藏於美國波士頓美術館